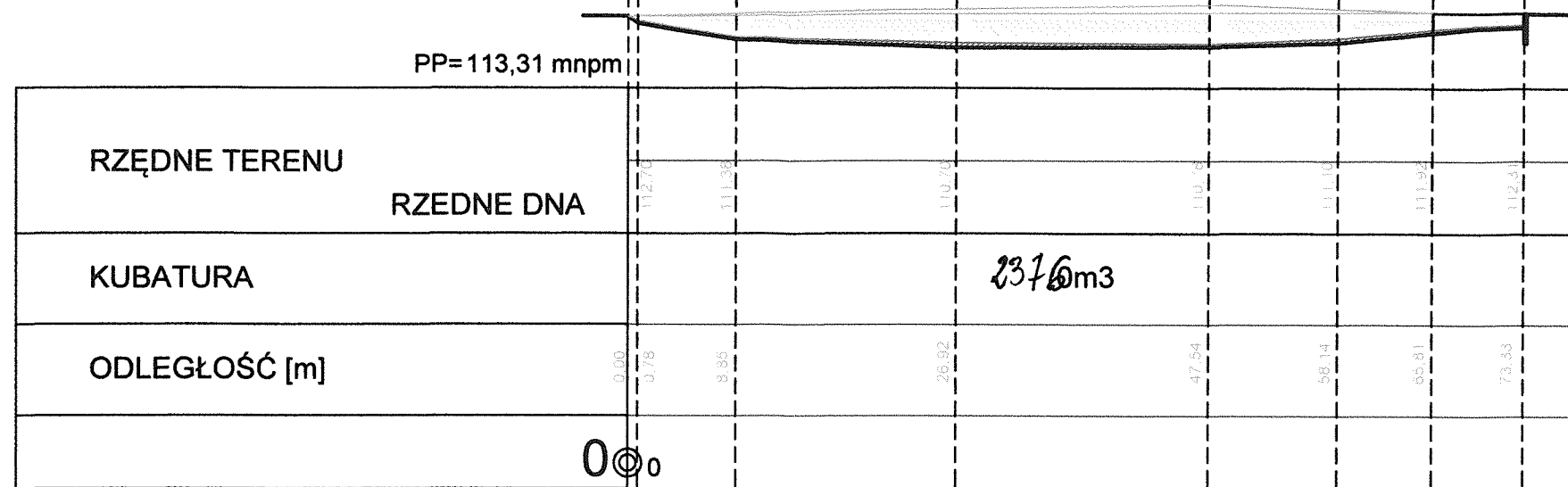


# staw A

PROFIL PODŁUŻNY

STAROSTWO POWIATOWE  
w Gostyniu  
ul. Wrocławska 256  
63-800 Gostyń

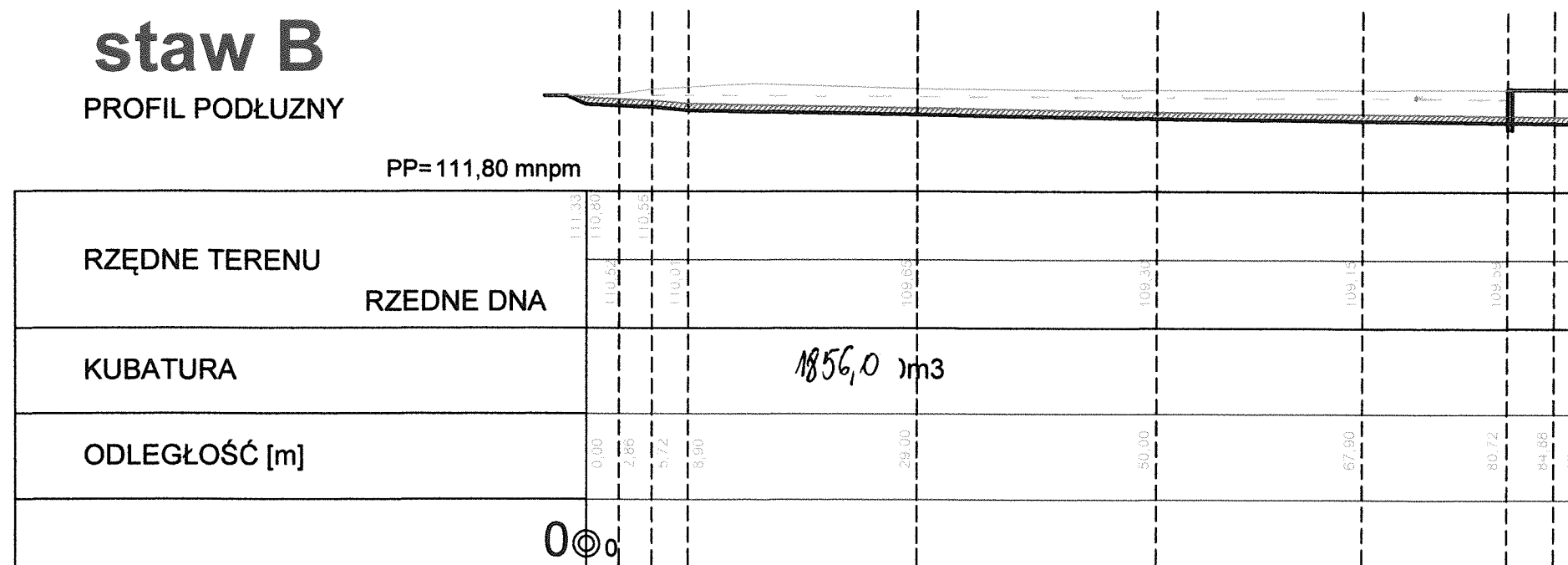
STAROSTWO POWIATOWE  
w Gostyniu  
ul. Wrocławska 256  
63-800 Gostyń



- SKARPY
- STAW
- WARSTWA NAMUŁU

# staw B

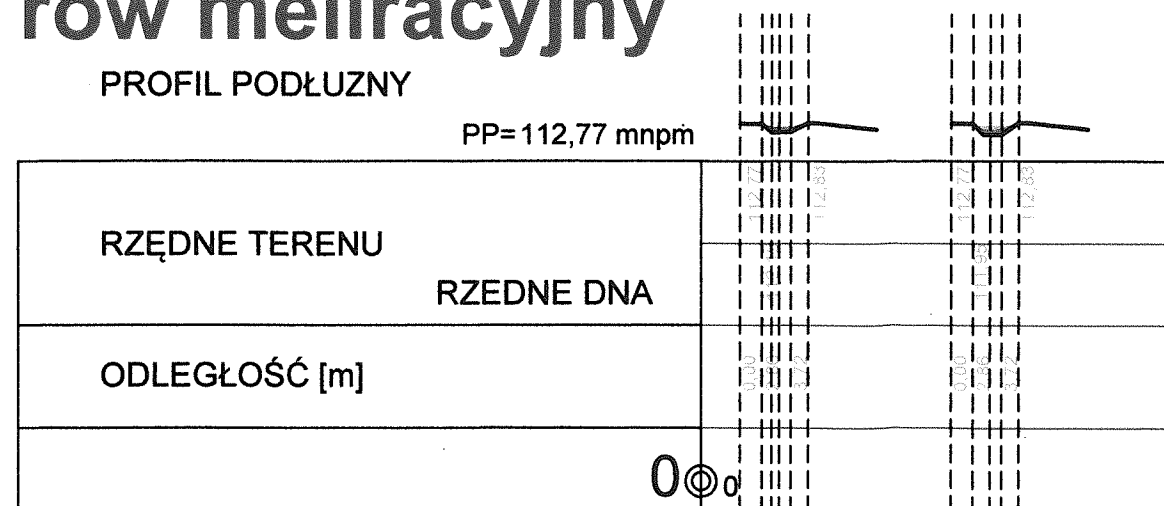
PROFIL PODŁUŻNY



- SKARPY
- STAW
- WARSTWA NAMUŁU

# rów meliracyjny

PROFIL PODŁUŻNY



nr.rys.	<b>2</b>	<b>FORMAT</b>	ul. Nad Kanią 20 63-800 Gostyń POLAND tel./fax: (+48-65) 672-62-71
temat: <b>ODNOWA I ZAGOSPODAROWANIE STAWÓW I ROWU MELIORACYJNEGO W SMOGORZEWIE</b>			
adres: <b>SMOGORZEWO, gm.PIASKI</b> nr dz.geod. 194, 174			
inwestor: <b>Gmina Piaski</b> ul.6 Stycznia, 63-820 Piaski			
rysunek: <b>PRZEKRÓJ PODŁUŻNY STAWU A I STAWU B ORAZ ROWU</b>			
data:	03.2017	stadium: PROJEKT BUDOWLANY	
skala:	<b>1:100</b>	branża: ARCHITEKTURA	
architektura	arch.	WP-OIA/OKK/UpB/59/2008	
projektant:	J.Włodarz-Jakubowska	upr. bud. do projektowania bez ograniczeń w spec. architektonicznej	