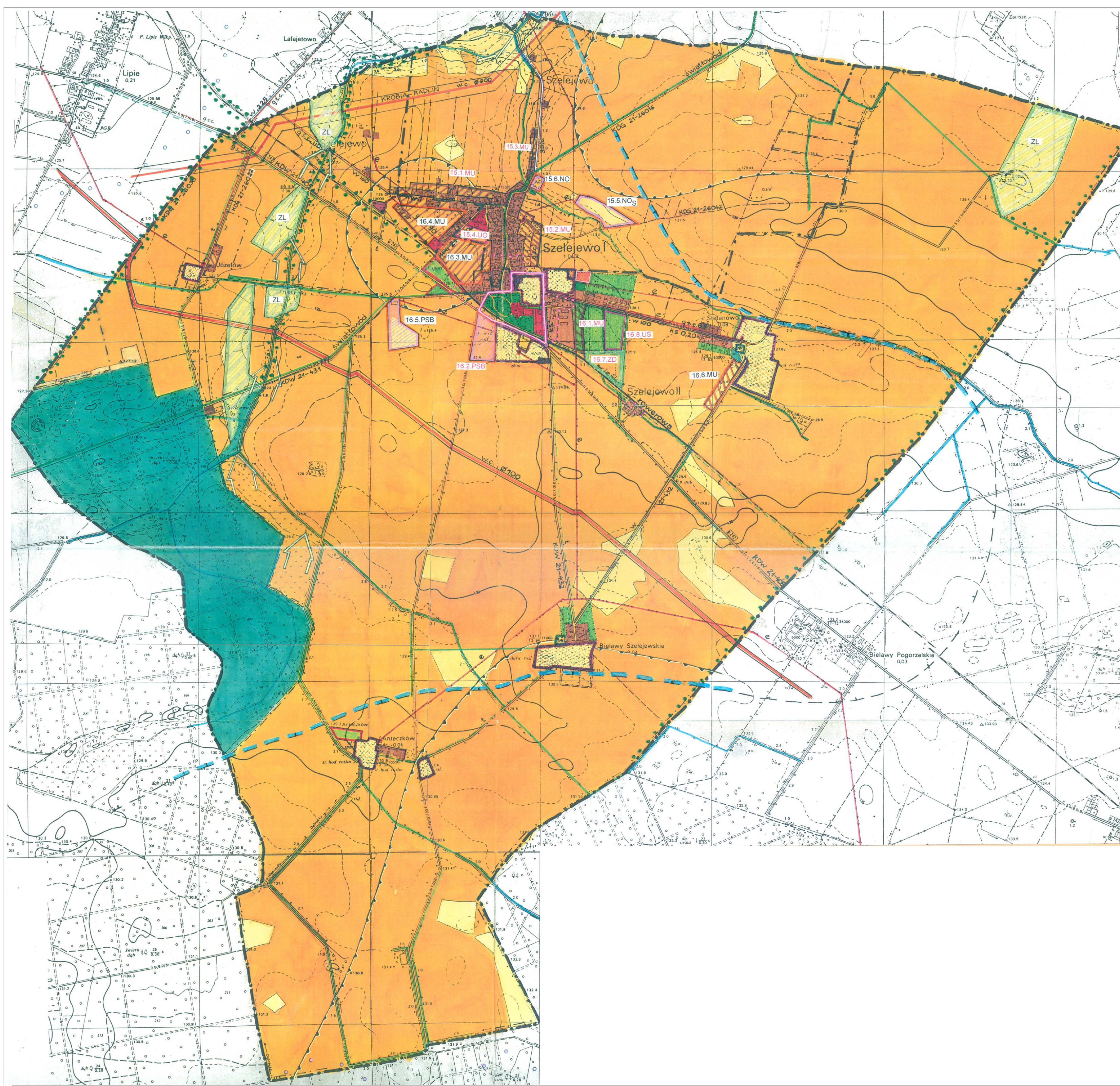


SZELEJEWO1, SZELEJEWO2

Skala 1:10000



LEGENDA

- | | |
|--|--|
| <p>15.1. MU Teren zabudowy mieszkaniowej z możliwością lokalizacji usług nieuciążliwych</p> <ul style="list-style-type: none">- dostawa mediów wymaga rozbudowy istniejących sieci wiejskich- odprowadzenie ścieków do proponowanej oczyszczalni - budowa kanalizacji sanitarnej- obsługa komunikacyjna drogą gminną nr 002- wskazane ulepszenie nawierzchni drogi <p>Teren ujęty w planie ogólnym</p> <p>15.2. MU Teren zabudowy mieszkaniowej z możliwością lokalizacji usług nieuciążliwych</p> <ul style="list-style-type: none">- dostawa wody i energii elektrycznej wymaga rozbudowy istniejących sieci wiejskich- dostawa gazu z istniejącej sieci- odprowadzenie ścieków do proponowanej oczyszczalni - budowa kanalizacji sanitarnej- realizacja dróg dojazdowych, wewnętrznych klasy D, śladem istniejących dróg gruntowych <p>Teren ujęty w planie ogólnym</p> <p>16.1. MU Teren zabudowy mieszkaniowej z dopuszczeniem usług nieuciążliwych</p> <ul style="list-style-type: none">- dostawa mediów wymaga rozbudowy istniejących sieci wiejskich- odprowadzenie ścieków do istniejącej oczyszczalni zakładowej - budowa kanalizacji sanitarnej- realizacja drogi dojazdowej klasy D, dla obsługi nowoprojektowanego terenu <p>Teren ujęty w planie ogólnym</p> <p>16.2. PSB Teren pod działalność gospodarczą</p> <ul style="list-style-type: none">- dostawa mediów z istniejących sieci wiejskich- odprowadzenie ścieków do istniejącej oczyszczalni - włączenie w istniejącą kanalizację sanitarną- obsługa komunikacyjna główna - drogą powiatową nr 21-405- obsługa istniejącą drogą- pożądanе ulepszenie nawierzchni drogi <p>Teren ujęty w planie ogólnym, wymaga opracowania planu.</p> <p>16.3. MU Teren zabudowy mieszkaniowej z dopuszczeniem usług nieuciążliwych</p> <ul style="list-style-type: none">- dostawa mediów wymaga rozbudowy istniejących sieci wiejskich i budowy stacji trafo- odprowadzenie ścieków do proponowanej oczyszczalni - budowa kanalizacji sanitarnej- obsługa komunikacyjna główna - drogą gminną nr 006- konieczne ulepszenie nawierzchni drogi- konieczna realizacja sieci dróg wewnętrznych, dojazdowych klasy D i L w zależności od przyjętego wtórnego podziału terenu <p>Teren nie ujęty w planie ogólnym, wymaga opracowania planu.</p> | <p>15.3. MU Teren zabudowy mieszkaniowej z możliwością lokalizacji usług nieuciążliwych</p> <ul style="list-style-type: none">- dostawa mediów z istniejących sieci wiejskich- odprowadzenie ścieków do proponowanej oczyszczalni - budowa kanalizacji sanitarnej- obsługa komunikacyjna drogą powiatową nr 21-441- pożądana modernizacja drogi <p>Teren ujęty w planie ogólnym</p> <p>15.4. UO Rezerwa terenu pod usługi oświaty</p> <p>Teren ujęty w planie ogólnym</p> <p>15.5. NO_s Rejon lokalizacji oczyszczalni ścieków</p> <ul style="list-style-type: none">- pożądana modernizacja drogi gminnej nr 042 <p>Teren ujęty w planie ogólnym</p> <p>15.6. NO Rejon lokalizacji przepompowni ścieków</p> <p>Teren nie ujęty w planie ogólnym, wymaga opracowania planu.</p> <p>16.4. MU Teren zabudowy mieszkaniowej z dopuszczeniem usług nieuciążliwych</p> <ul style="list-style-type: none">- dostawa mediów wymaga rozbudowy istniejących sieci wiejskich i budowy stacji trafo- odprowadzenie ścieków do proponowanej oczyszczalni - budowa kanalizacji sanitarnej- konieczna realizacja sieci dróg wewnętrznych, dojazdowych klasy D i L w zależności od przyjętego wtórnego podziału terenu <p>Teren nie ujęty w planie ogólnym, wymaga opracowania planu.</p> <p>16.5. PSB Teren pod działalność gospodarczą</p> <ul style="list-style-type: none">- dostawa mediów wymaga budowy sieci wodociągowej i energetycznej ze stacją trafo- odprowadzenie ścieków do projektowanej kanalizacji wiejskiej poprzez przepompownię lub indywidualną oczyszczalnię- obsługa komunikacyjna drogą powiatową nr 21-431 <p>Teren nie ujęty w planie ogólnym, wymaga opracowania planu.</p> <p>16.6. MU Teren zabudowy mieszkaniowej z dopuszczeniem usług nieuciążliwych</p> <ul style="list-style-type: none">- dostawa wody i energii elektrycznej z istniejących sieci wiejskich- dostawa gazu wymaga rozbudowy istniejącej sieci- odprowadzenie ścieków - indywidualne oczyszczalnie przydomowe- obsługa istniejącą drogą ulepszoną <p>Teren nie ujęty w planie ogólnym, wymaga opracowania planu.</p> <p>16.7. ZD Teren ogrodów działkowych (ustalenie planu ogólnego)</p> <p>16.8. US Teren usług sportowych (ustalenie planu ogólnego)</p> |
|--|--|