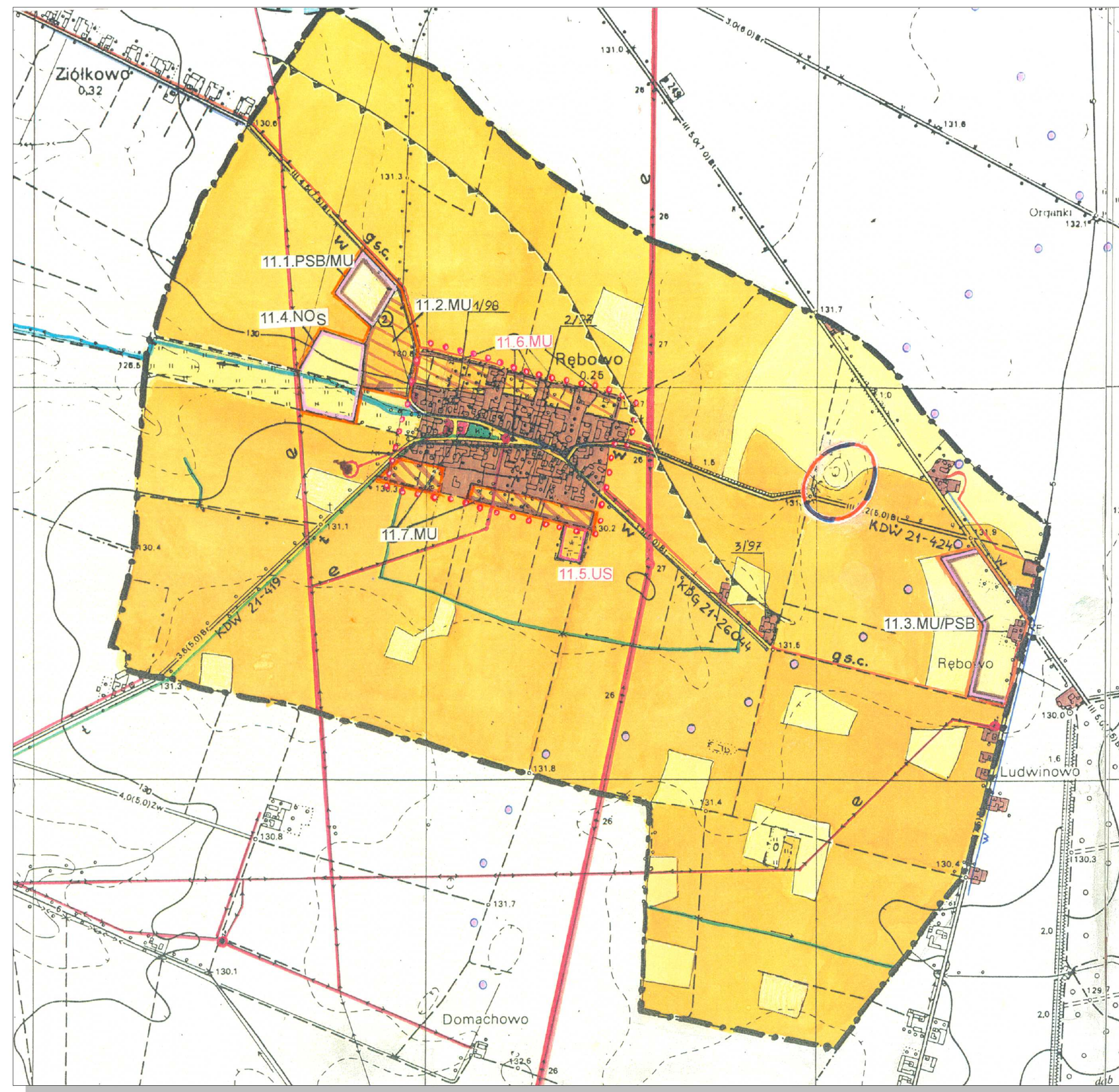


RĘBOWO

Skala 1:10000



LEGENDA

- | | |
|---|---|
| <p>11.1. PSB/MU Teren pod ewentualną działalność gospodarczą z dopuszczeniem zabudowy mieszkalnej</p> <ul style="list-style-type: none">- dostawa wody i gazu z istniejących sieci- odprowadzenie ścieków do planowanej oczyszczalni- dostawa energii elektrycznej - ewentualna budowa stacji trafo i odcinka sieci S.N.- obsługa komunikacyjna drogą powiatową nr 21-424 <p>Teren nie ujęty w planie ogólnym, wymaga opracowania planu.</p> | <p>11.4. NO_s Rejon lokalizacji oczyszczalni ścieków gospodarczo-bytowych</p> <ul style="list-style-type: none">- zachodzi konieczność utwardzenia drogi dojazdowej <p>Teren nie ujęty w planie ogólnym, wymaga opracowania planu.</p> |
| <p>11.2. MU Teren pod ewentualną zabudowę mieszkaniową z możliwością lokalizacji usług nieuciążliwych</p> <ul style="list-style-type: none">- dostawa mediów z istniejących sieci- odprowadzenie ścieków do planowanej oczyszczalni- obsługa komunikacyjna główna - drogą powiatową nr 21-424- może zachodzić konieczność realizacji drogi dojazdowej, w zależności od przyjętego sposobu podziału terenu <p>Teren nie ujęty w planie ogólnym, wymaga opracowania planu.</p> | <p>11.5. US Teren wiejskiego boiska (ustalenie z planu ogólnego)</p> |
| <p>11.3. PSB/MU Teren pod zabudowę zagrodową z możliwością lokalizacji większych obiektów działalności gospodarczej</p> <ul style="list-style-type: none">- dostawa mediów z istniejących sieci- odprowadzenie ścieków - oczyszczalnie indywidualne (drenaż rozsączający)- dla obiektów działalności gospodarczej - wymagana budowa stacji trafo- obsługa komunikacyjna drogami powiatowymi: nr 21-401 i nr 21-429 <p>Teren nie ujęty w planie ogólnym, wymaga opracowania planu.</p> | <p>11.6. MU Teren zabudowy mieszkaniowej z możliwością lokalizacji usług nieuciążliwych</p> <ul style="list-style-type: none">- doprowadzenie mediów wymaga rozbudowy istniejących sieci wiejskich (woda, gaz, energia elektryczna)- odprowadzenie ścieków do planowanej oczyszczalni- pożądane utwardzenie istniejącej drogi gruntowej, zewnątrz projektowanego terenu tzw. "zapłocia" <p>Teren ujęty w planie ogólnym.</p> |
| | <p>11.7. MU Teren zabudowy mieszkaniowej z możliwością lokalizacji usług nieuciążliwych</p> <ul style="list-style-type: none">- doprowadzenie mediów wymaga rozbudowy istniejących sieci wiejskich (woda, gaz, energia elektryczna)- odprowadzenie ścieków do planowanej oczyszczalni- pożądane utwardzenie istniejącej drogi gruntowej, zewnątrz projektowanego terenu tzw. "zapłocia" <p>Teren nie ujęty w planie ogólnym, wymaga opracowania planu.</p> |