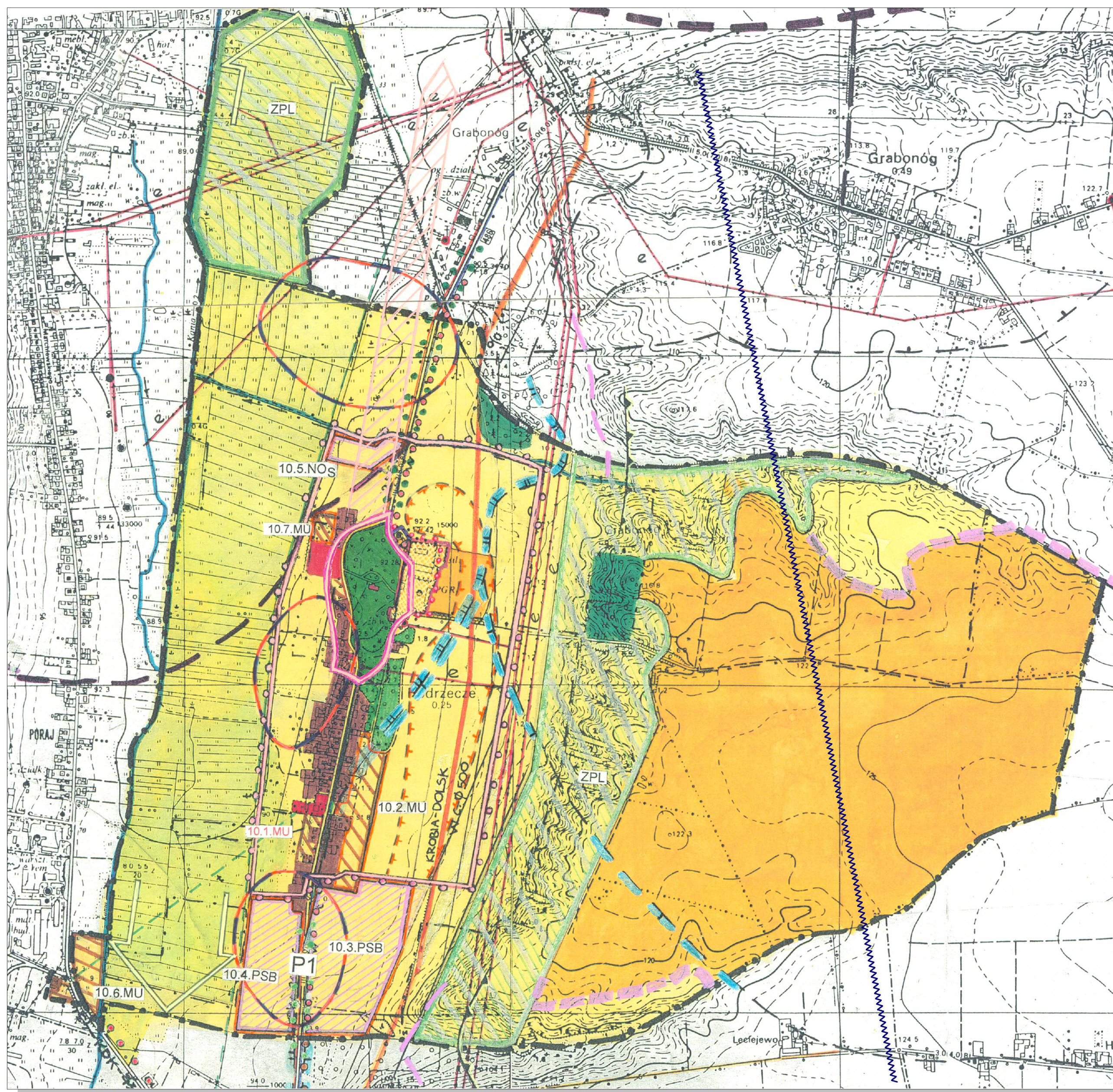


# PORZECZE

Skala 1:10000



## LEGENDA

**10.1. MU** Teren zabudowy mieszkaniowej z możliwością lokalizacji usług nieuciążliwych

- dostawa mediów z istniejących sieci wiejskich
- odprowadzenie ścieków do proponowanej oczyszczalni lub istniejącego kolektora  $\varnothing$  500 mm Piaski - Gostyń - budowa sieci kanalizacji sanitarnej
- obsługa komunikacyjna istniejącą drogą powiatową nr 21-486

Teren ujęty w planie ogólnym.

**10.2. MU** Teren zabudowy mieszkaniowej z możliwością lokalizacji usług nieuciążliwych

- dostawa mediów - wymagana rozbudowa istniejących sieci wiejskich
- odprowadzenie ścieków do proponowanej oczyszczalni lub istniejącego kolektora  $\varnothing$  500 mm Piaski - Gostyń - budowa sieci kanalizacji sanitarnej
- wymagana budowa połączenia drogowego (przedłużenie drogi istniejącej - gruntowej) klasy D

Teren nie ujęty w planie ogólnym, wymaga opracowania planu.

**10.3. PSB** Tereny zorganizowanej działalności gospodarczej - teren przemysłowy P-1

- dostawa mediów z istniejących sieci wiejskich
- wymagana budowa stacji trafo i sieci energetycznej SN i n.n.
- odprowadzenie ścieków do proponowanej oczyszczalni z ewentualnym poczynieniem na terenie zakładów lub do istniejącego kolektora  $\varnothing$  500 mm Piaski - Gostyń
- obsługa komunikacyjna istniejącą drogą powiatową nr 21-486
- wymagana realizacja dróg wewnętrznych, dojazdowych klasy D lub L w zależności od potrzeb inwestorów

Tereny nie ujęte w planie ogólnym, wymagają opracowania planu.

**10.4. PSB** Tereny zorganizowanej działalności gospodarczej - teren przemysłowy P-1

- dostawa mediów z istniejących sieci wiejskich
- wymagana budowa stacji trafo i sieci energetycznej SN i n.n.
- odprowadzenie ścieków do proponowanej oczyszczalni z ewentualnym poczynieniem na terenie zakładów lub do istniejącego kolektora  $\varnothing$  500 mm Piaski - Gostyń
- obsługa komunikacyjna istniejącą drogą powiatową nr 21-486
- wymagana realizacja dróg wewnętrznych klasy D lub L w zależności od rodzaju inwestorów

Tereny nie ujęte w planie ogólnym, wymagają opracowania planu.

**10.5. NO<sub>s</sub>** Rejon lokalizacji oczyszczalni ścieków

Teren przewidziany w planie ogólnym pod przemysł, wymaga opracowania planu.

**10.6. MU** Teren zabudowy mieszkaniowej z możliwością lokalizacji usług nieuciążliwych

- dostawa mediów z istniejących sieci miasta Gostynia
- odprowadzenie ścieków do istniejącej kanalizacji sanitarnej miasta Gostynia
- obsługa komunikacyjna drogą wojewódzką nr 434
- bezwzględne zachowanie odległości zabudowy

Teren nie ujęty w planie ogólnym lecz nie wymaga opracowania planu.

**10.7. MU** Teren zabudowy mieszkaniowej z możliwością lokalizacji usług nieuciążliwych

- dostawa mediów z istniejących sieci wiejskich
- odprowadzenie ścieków do proponowanej oczyszczalni lub istniejącego kolektora  $\varnothing$  500 mm Piaski - Gostyń - budowa sieci kanalizacji sanitarnej
- obsługa komunikacyjna istniejącą drogą powiatową nr 21-486

Teren nie ujęty w planie ogólnym, wymaga opracowania planu.