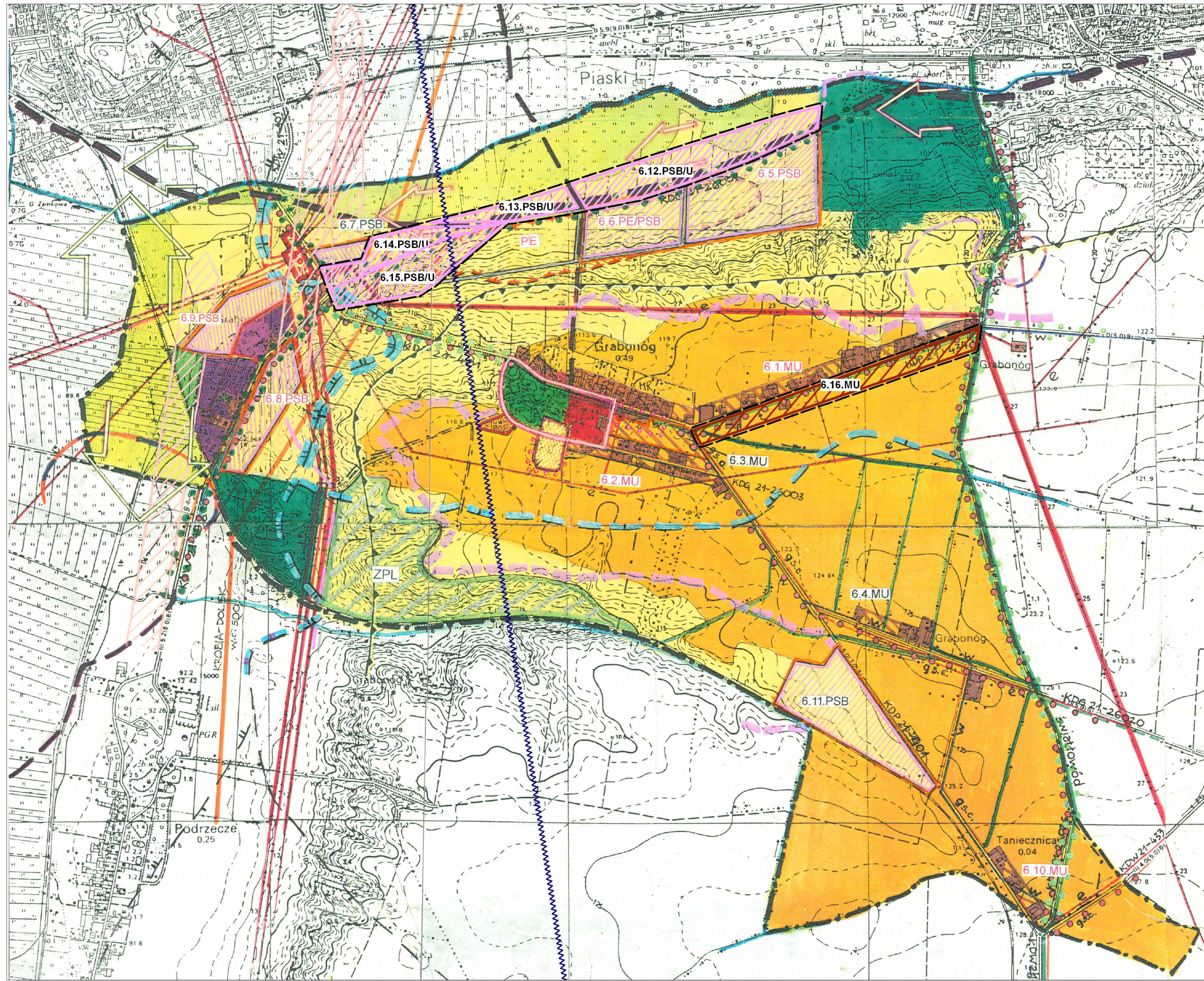
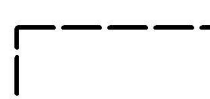


GRABONÓG

Skala 1:10000



LEGENDA



Granice obszaru obętego zmiłą studium

6.1. MU

Tereny zabudowy mieszkaniowej z możliwością lokalizacji usług nieuciążliwych

- dostawa mediów z istniejących sieci wiejskich
- odprowadzenie ścieków do istniejącego kolektora PIASKI - GOSTYŃ lub wariantowo do projektowanej oczyszczalni w Podrzeczu - wymagana budowa kanalizacji sanitarnej i przepompowni ścieków
- obsługa komunikacyjna drogą powiatową nr 21-434
- pożądana modernizacja drogi

Tereny ujęte w planie ogólnym.

6.2. MU

Tereny zabudowy mieszkaniowej z możliwością lokalizacji usług nieuciążliwych

- dostawa mediów z istniejących sieci wiejskich
- odprowadzenie ścieków do istniejącego kolektora PIASKI - GOSTYŃ lub wariantowo do projektowanej oczyszczalni w Podrzeczu - wymagana budowa kanalizacji sanitarnej i przepompowni ścieków
- obsługa komunikacyjna istniejącą drogą gminną nr 003
- pożądaną ulepszenie nawierzchni

Teren ujęty w planie ogólnym.

6.3. MU

Teren zabudowy mieszkaniowej z możliwością lokalizacji usług nieuciążliwych

- dostawa mediów wymaga rozbudowy istniejących sieci wiejskich
- odprowadzenie ścieków do istniejącego kolektora PIASKI - GOSTYŃ lub wariantowo do projektowanej oczyszczalni w Podrzeczu - wymagana budowa kanalizacji sanitarnej i przepompowni ścieków
- może zająć potrzeba realizacji wewnętrznych dróg dojazdowych w zależności od przyjętego wewnętrznego podziału terenu

Tereny nie ujęte w planie ogólnym, wymagają opracowania planu.

6.4. MU

Teren zabudowy mieszkaniowej z możliwością lokalizacji usług nieuciążliwych

- dostawa mediów z istniejących sieci wiejskich
- odprowadzenie ścieków - indywidualne oczyszczalnie przydomowe
- obsługa komunikacyjna istniejącą drogą gminną nr 020

Tereny nie ujęte w planie ogólnym lecz nie wymagają opracowania planu

6.5. PSB

Tereny zorganizowanej działalności gospodarczej obszar przemysłowy P-2

- wymagana budowa własnych ujęć lub rozbudowa sieci wodociągowej Piasków (rozbudowa sieci w ul. Dworcowej)
- wymagana budowa stacji trafo i zasilania energetycznego S.N. i n.n.
- odprowadzenie ścieków do istniejącego kolektora sanitarnego po ewentualnym podczyszczaniu na terenie zakładów wymagana budowa zakładowej kanalizacji sanitarnej i przepompowni ścieków
- obsługa komunikacyjna nowoprojektowana obwodnica w ciągu drogi krajowej nr 34, biegnąca śladem dotychczasowej drogi gminnej nr 007
- bezwzględne zachowanie odległości zabudowy oraz realizacja miejsc postojowych w ramach projektowanego terenu (poza pasem drogi)

Tereny ujęte w planie ogólnym, wymagają jednak opracowania planu zagospodarowania terenu.

6.6. PE/PSB

Tereny zorganizowanej działalności gospodarczej i eksploatacji kruszyw - obszar przemysłowy P-2

- wymagana budowa własnych ujęć lub rozbudowa sieci wodociągowej Piasków (rozbudowa sieci w ul. Dworcowej)
- wymagana budowa stacji trafo i zasilania energetycznego S.N. i n.n.
- odprowadzenie ścieków do istniejącego kolektora sanitarnego po ewentualnym podczyszczaniu na terenie zakładów wymagana budowa zakładowej kanalizacji sanitarnej i przepompowni ścieków
- obsługa komunikacyjna nowoprojektowaną obwodnicą w ciągu drogi krajowej nr 34, biegnącą śladem dotychczasowej drogi gminnej nr 007
- bezwzględne zachowanie odległości zabudowy oraz realizacja miejsc postojowych w ramach projektowanego terenu (poza pasem drogi)

Tereny ujęte w planie ogólnym, wymagają jednak opracowania planu zagospodarowania terenu.

6.7. PSB

Tereny działalności gospodarczej

- dostawa mediów - wymagana rozbudowa istniejących sieci
- odprowadzenie ścieków do istniejącego kolektora sanitarnego po ewentualnym podczyszczaniu na terenie zakładów - wymagana budowa zakładowej kanalizacji sanitarnej i przepompowni ścieków
- obsługa komunikacyjna nowoprojektowaną obwodnicą w ciągu drogi krajowej nr 34, biegnącą śladem dotychczasowej drogi gminnej nr 007
- bezwzględne zachowanie odległości zabudowy oraz realizacja miejsc postojowych w ramach projektowanego terenu (poza pasem drogi)

Tereny nie ujęte w planie ogólnym, wymagają opracowania planu.

6.8. PSB

Tereny działalności gospodarczej

- dostawa mediów z istniejących sieci wiejskich
- wymagana budowa stacji trafo i zasilania energetycznego SN i n.n.
- odprowadzenie ścieków do istniejącego kolektora PIASKI - GOSTYŃ lub alternatywnie do projektowanej oczyszczalni w Podrzeczu - budowa kanalizacji sanitarnej i przepompowni ścieków
- obsługa komunikacyjna drogą powiatową nr 21-486

Tereny ujęte w planie ogólnym jako mieszkaniowe.

6.9. PSB

Tereny działalności gospodarczej

- dostawa mediów z istniejących sieci wiejskich
- wymagana budowa stacji trafo i zasilania energetycznego SN i n.n.
- odprowadzenie ścieków do istniejącego kolektora PIASKI - GOSTYŃ lub alternatywnie do projektowanej oczyszczalni w Podrzeczu
- budowa kanalizacji sanitarnej i przepompowni ścieków
- obsługa komunikacyjna drogą powiatową nr 21-486

Tereny ujęte w planie ogólnym, wymagają opracowania planu.

6.10. MU

Teren zabudowy mieszkaniowej z możliwością lokalizacji usług nieuciążliwych

- dostawa mediów z istniejących sieci
- odprowadzenie ścieków - indywidualne oczyszczalnie przydomowe
- obsługa komunikacyjna drogą powiatową nr 21-401

Tereny nie ujęte w planie ogólnym, nie wymagają opracowania planu.

6.11. PSB

Tereny działalności gospodarczej

- dostawa mediów wymaga rozbudowy istniejących sieci
- wymagana budowa stacji trafo i zasilania energetycznego SN i n.n.
- odprowadzenie ścieków - wymagana budowa zakładowej, indywidualnej oczyszczalni ścieków
- obsługa komunikacyjna drogą powiatową nr 21-401
- zachowanie odległości zabudowy
- drogi wewnętrzne uzależnione od podziału terenu
- realizacja miejsc postojowych poza pasem drogi, w ramach projektowanego terenu

Teren nie ujęty w planie ogólnym, wymaga opracowania planu.

6.12. PSB

Tereny zorganizowanej działalności gospodarczej obszar przemysłowy P-2 z możliwością lokalizacji usług

- wymagana rozbudowa gminnej sieci wodociągowej
- docelowe odprowadzenie ścieków do gminnej sieci kanalizacji sanitarnej po ewentualnym podczyszczaniu na terenie zakładów
- wymagana budowa stacji trafo i zasilania energetycznego S.N. i n.n.
- obsługa komunikacyjna nowoprojektowana drogą klasy L, biegnącą śladem drogi gminnej nr 007
- bezwzględne zachowanie odległości zabudowy oraz realizacja miejsc postojowych w ramach projektowanego terenu (poza pasem drogi)
- zakaz lokalizacji zabudowy mieszkaniowej

Tereny nie ujęte w planie ogólnym, wymagają opracowania planu.

6.13. PSB

Tereny zorganizowanej działalności gospodarczej obszar przemysłowy P-2 z możliwością lokalizacji usług

- wymagana rozbudowa gminnej sieci wodociągowej
- docelowe odprowadzenie ścieków do gminnej sieci kanalizacji sanitarnej po ewentualnym podczyszczaniu na terenie zakładów
- wymagana budowa stacji trafo i zasilania energetycznego S.N. i n.n.
- obsługa komunikacyjna nowoprojektowaną drogą klasy L, biegnącą śladem drogi gminnej nr 007
- bezwzględne zachowanie odległości zabudowy oraz realizacja miejsc postojowych w ramach projektowanego terenu (poza pasem drogi)
- zakaz lokalizacji zabudowy mieszkaniowej

Tereny nie ujęte w planie ogólnym, wymagają opracowania planu.

6.14. PSB

Tereny zorganizowanej działalności gospodarczej obszar przemysłowy P-2 z możliwością lokalizacji usług

- wymagana rozbudowa gminnej sieci wodociągowej
- docelowe odprowadzenie ścieków do gminnej sieci kanalizacji sanitarnej po ewentualnym podczyszczaniu na terenie zakładów
- wymagana budowa stacji trafo i zasilania energetycznego S.N. i n.n.
- obsługa komunikacyjna nowoprojektowaną drogą klasy L, biegnącą śladem drogi gminnej nr 007 lub z drogi powiatowej nr 4907P
- bezwzględne zachowanie odległości zabudowy oraz realizacja miejsc postojowych w ramach projektowanego terenu (poza pasem drogi)
- zakaz lokalizacji zabudowy mieszkaniowej
- zachowanie stref ochronnych od gazociągu wysokiego ciśnienia DN 500 relacji Krobia - Dolsk

Tereny nie ujęte w planie ogólnym, wymagają opracowania planu.

6.15. PSB

Tereny zorganizowanej działalności gospodarczej obszar przemysłowy P-2 z możliwością lokalizacji usług

- wymagana rozbudowa gminnej sieci wodociągowej
- docelowe odprowadzenie ścieków do gminnej sieci kanalizacji sanitarnej po ewentualnym podczyszczaniu na terenie zakładów
- wymagana budowa stacji trafo i zasilania energetycznego S.N. i n.n.
- obsługa komunikacyjna nowoprojektowaną drogą klasy L, biegnącą śladem drogi gminnej nr 007 lub z drogi powiatowej nr 4907P
- bezwzględne zachowanie odległości zabudowy oraz realizacja miejsc postojowych w ramach projektowanego terenu (poza pasem drogi)
- zakaz lokalizacji zabudowy mieszkaniowej
- zachowanie stref ochronnych od gazociągu wysokiego ciśnienia DN 500 relacji Krobia - Dolsk

Tereny nie ujęte w planie ogólnym, wymagają opracowania planu.

6.16. MU

Tereny zabudowy mieszkaniowej z możliwością lokalizacji usług nieuciążliwych

- dostawa mediów z istniejących sieci wiejskich
- odprowadzenie ścieków do istniejącego kolektora PIASKI - GOSTYŃ lub wariantowo do projektowanej oczyszczalni w Podrzeczu - wymagana budowa kanalizacji sanitarnej i przepompowni ścieków
- obsługa komunikacyjna drogą powiatową nr 21-434
- pożądana modernizacja drogi