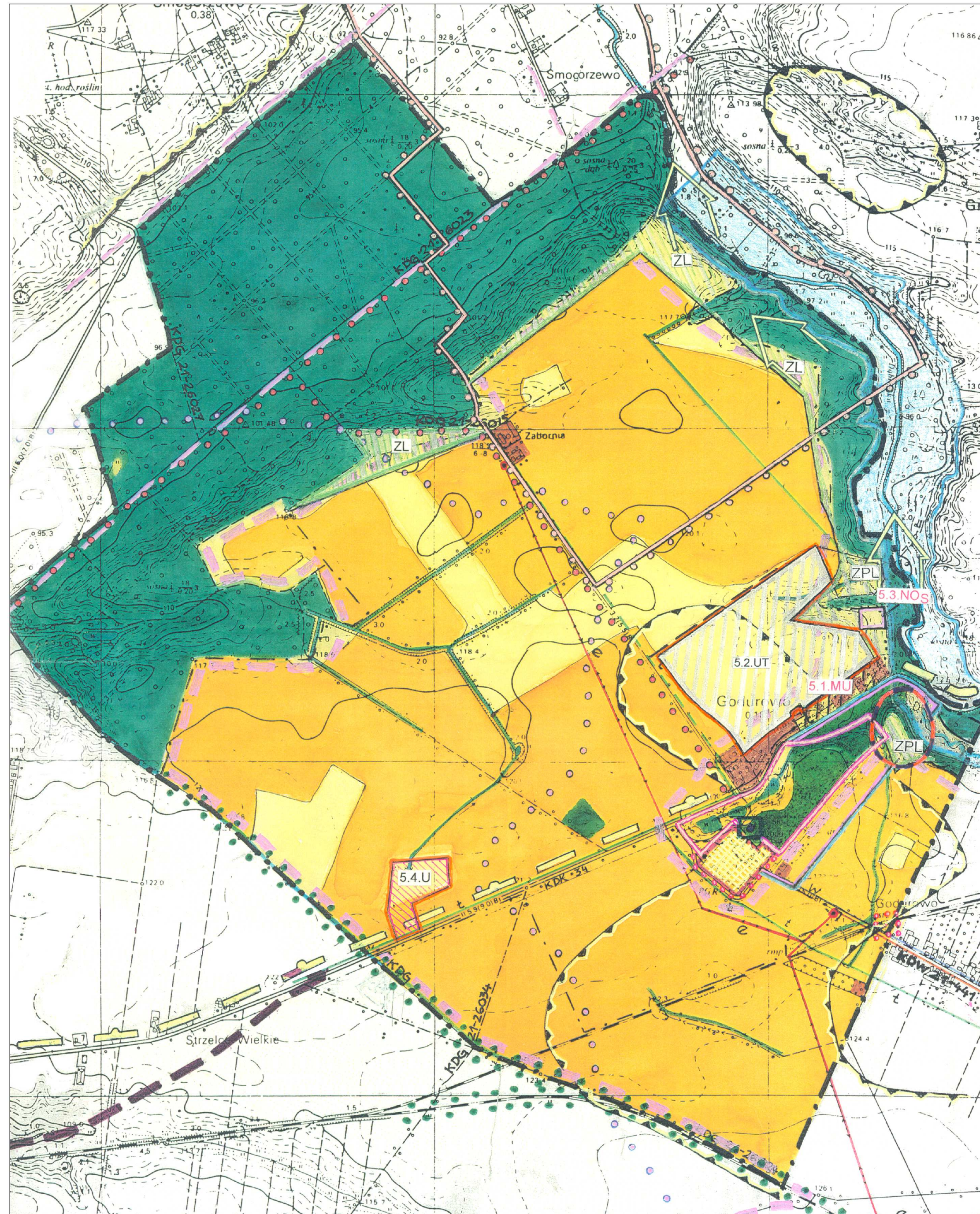


GODUROWO

Skala 1:10000



LEGENDA

- 5.1. MU** **Teren zabudowy mieszkaniowej z dopuszczeniem usług nieprodukcyjnych**
- wymagana budowa wiejskiej sieci wodociągowej
 - odprowadzenie ścieków do proponowanej oczyszczalni
 - budowa wiejskiej kanalizacji sanitarnej
 - obsługa komunikacyjna drogą krajową nr 34
 - bezwzględne zachowanie odległości
- Teren ujęty w planie ogólnym.
- 5.2. UT** **Teren usług turystycznych - zabudowa letniskowa**
- wymagana budowa sieci wodociągowej
 - odprowadzenie ścieków do proponowanej oczyszczalni
 - budowa kanalizacji sanitarnej
 - wymagana budowa stacji trafo i sieci energetycznej S.N. i n.n.
 - obsługa komunikacyjna z drogi gminnej Zabornia - Godurowo
 - projektuje się ulepszenie nawierzchni drogi
 - pożądana realizacja drogi lokalnej na skraju projektowanego terenu z podłączeniem do drogi gminnej Zabornia - Godurowo
 - drogi wewnętrzne w zależności od przyjętego sposobu zagospodarowania terenu (wielkości i układu działek)
 - przy drodze Zabornia - Godurowo pożądana realizacja ścieżki rowerowej
- Teren nie ujęty w planie ogólnym, wymaga opracowania planu.

- 5.3. NO_s** **Rejon lokalizacji oczyszczalni ścieków**
- Teren ujęty w planie ogólnym.
- 5.4. U** **Teren usług - proponowana lokalizacja supermarketu**
- wymagana budowa własnego ujęcia wody
 - wymagana budowa stacji trafo i sieci S.N.
 - odprowadzenie ścieków - indywidualna oczyszczalnia (drenaż rozsączający)
 - obsługa komunikacyjna z drogi krajowej nr 34
 - wymagana odpowiednia odległość zabudowy
 - wymagana realizacja parkingów
- Teren nie ujęty w planie ogólnym, wymaga opracowania planu.