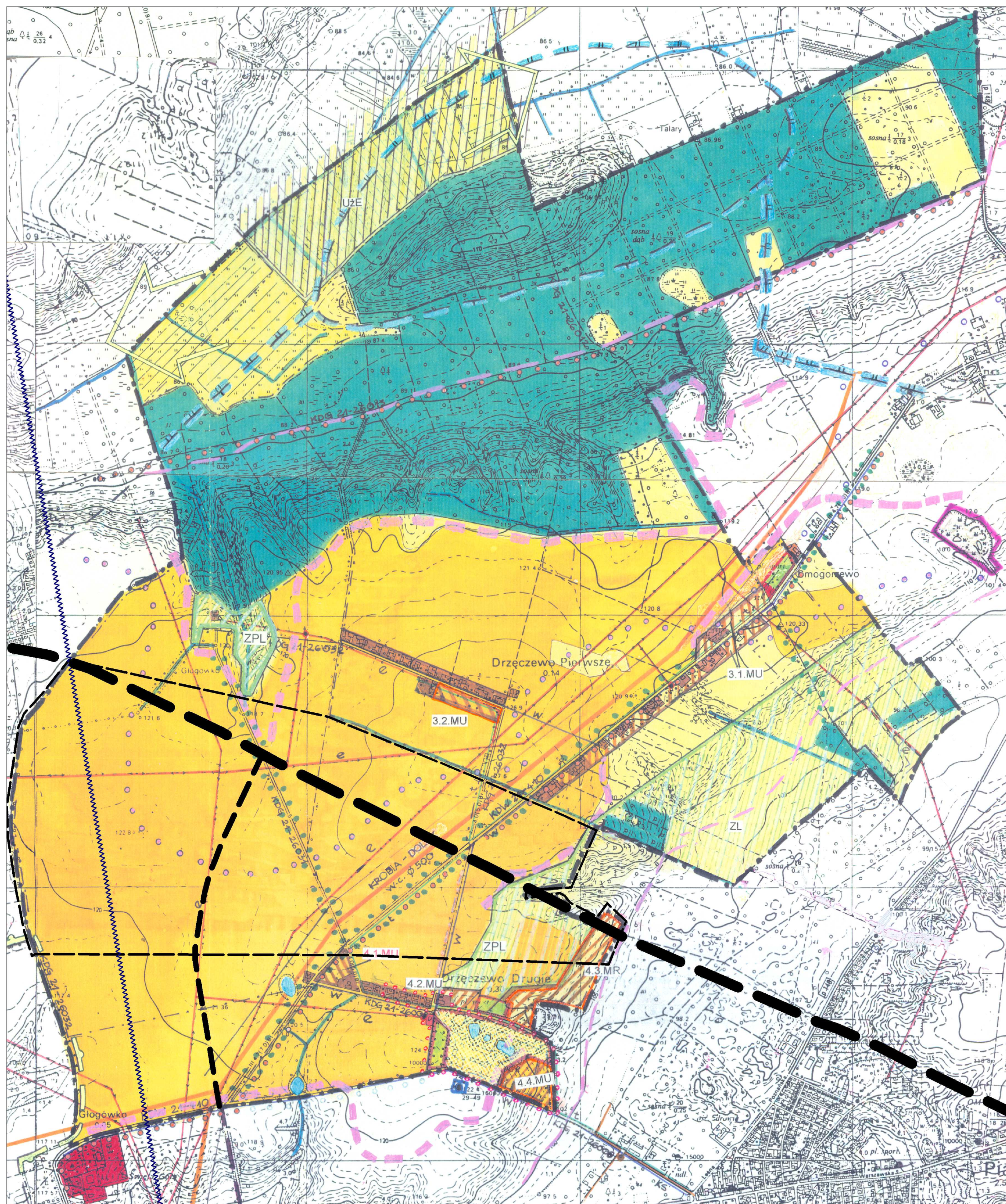


DRZĘCZEWO 1, DRZĘCZEWO 2

Skala 1:10000



LEGENDA

 Granice obszaru objętego zmiłą studium

3.1. MU Tereny budownictwa mieszkaniowego z możliwością lokalizacji usług nieuciążliwych

- dostawa mediów z istniejących i budowanych sieci wiejskich
- odprowadzenie ścieków - indywidualne oczyszczalnie przydomowe (drenaż rozsączający)
- obsługa komunikacyjna drogą powiatową nr 21-410

Teren nie ujęty w planie ogólnym lecz nie wymaga opracowania planu.

3.2. MU Tereny budownictwa mieszkaniowego z możliwością lokalizacji usług nieuciążliwych

- dostawa mediów z istniejących i budowanych sieci wiejskich
- odprowadzenie ścieków - indywidualne oczyszczalnie przydomowe (drenaż rozsączający)
- obsługa komunikacyjna drogą gminną nr 032

- pożądane ulepszenie nawierzchni i podniesienie parametrów
Teren nie ujęty w planie ogólnym, wymaga opracowania planu.

UŻE Tereny projektowanych użytków ekologicznych, proponowane do objęcia ochroną.

4.1. MU Teren zabudowy mieszkaniowej z możliwością lokalizacji usług nieuciążliwych

- dostawa mediów z istniejących i budowanych sieci wiejskich
- odprowadzenie ścieków do systemu kanalizacji wsi Piaski
 - budowa kanalizacji sanitarnej do przepompowni (w rejonie nadleśnictwa)
- obsługa komunikacyjna istniejącymi drogami: drogą powiatową nr 21-410 i gminną nr 008

Teren ujęty w planie ogólnym.

4.3. MR Teren zabudowy mieszkaniowej - rezydencjalnej

- dostawa mediów wymaga rozbudowy istniejących sieci
- odprowadzenie ścieków do systemu kanalizacji wsi Piaski
 - budowa kanalizacji sanitarnej do przepompowni (w rejonie nadleśnictwa)
- obsługa komunikacyjna nowoprojektowanymi drogami dojazdowymi klasy D
- wyznaczenie przebiegu w zależności od przyjętego podziału terenu
- podłączenie dróg do istniejącej drogi gminnej nr 008

Teren nie ujęty w planie ogólnym wymaga opracowania planu.

4.2. MU Teren zabudowy mieszkaniowej z możliwością lokalizacji usług nieuciążliwych

- dostawa mediów z istniejących i budowanych sieci wiejskich
- odprowadzenie ścieków do systemu kanalizacji wsi Piaski
 - budowa kanalizacji sanitarnej do przepompowni (w rejonie nadleśnictwa)
- obsługa komunikacyjna drogą gminną nr 008

Teren nie ujęty w planie ogólnym lecz nie wymaga opracowania planu.

4.4. MU Tereny budownictwa mieszkaniowego z możliwością lokalizacji usług nieuciążliwych

- dostawa mediów z istniejących i budowanych sieci wiejskich
- odprowadzenie ścieków do systemu kanalizacji wsi Piaski
 - budowa kanalizacji sanitarnej do przepompowni (w rejonie nadleśnictwa)
- obsługa komunikacyjna drogą gminną nr 008

Teren nie ujęty w planie ogólnym wymaga opracowania planu.